

## 2000 bp DNA Ladder

货号 NG103S 250  $\mu$ l x 5 (250 次)

NG103M 250  $\mu$ l x 10 (500 次)

### 【产品概述】

本产品为预混有 1x 上样缓冲液的即用型 DNA 分子量标准，由 6 条线状双链 DNA 条带组成，适用于对 100~2000 bp 的双链 DNA 分子大小的估算和粗略定量。

本产品的 6 条带分别为 100、250、500、750、1000 和 2000 bp。

其中 750 bp 条带浓度最大，为 100 ng/5  $\mu$ l，其余条带浓度约为 50 ng/5  $\mu$ l。

### 【储存液成分】

10 mM TrisCl (pH 8.4)，10 mM EDTA，0.02%溴酚兰，5%甘油

### 【保存条件】

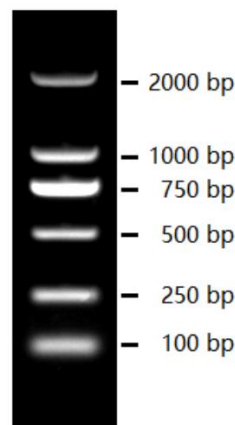
-20 $^{\circ}$ C 恒温长期保存，4 $^{\circ}$ C 保存一年，室温保存三个月；避免反复冻融

### 【使用方法】

1. 建议用于 1.0~2.0% 的琼脂糖凝胶电泳，不推荐用于聚丙烯酰胺凝胶电泳；
2. 电泳缓冲液可选用 1x TAE 或 0.5~1x TBE，电压 6~8 v/cm 胶长，电泳时间 20~40 分钟；电压 20~30 v/cm 胶长，电泳时间 10~15 分钟；
3. 根据上样孔宽度，用灭菌枪头吸取 5~10  $\mu$ l 本产品，加入上样孔中；
4. 加入待检测 DNA 样品后开始电泳；
5. 电泳结束后，使用溴化乙啶 (EB) 或其它 DNA 染料染色并观察电泳条带。

### 【注意事项】

1. 经检测，本品室温放置三个月带型无变化；但建议低温保存，以防因操作不慎导致核酸酶污染而引起条带降解；
2. 使用前请勿加热；
3. 当电泳缓冲液缓冲能力下降时应及时更换电泳缓冲液，以免影响分辨效果。



1.5% TAE 琼脂糖凝胶  
上样 5  $\mu$ l，EB 染色