

Prestained Protein Ladder (10-180KDa)

产品概述：

Prestained Protein Marker (10-180KDa) 由三种颜色预染的 10 种不同分子量大小的蛋白质组成，分子量范围为 10 ~ 180 kDa。其中70 kDa 为橙红色条带，17 kDa、25 kDa、33 kDa、43 kDa、55 kDa、95 kDa、130 kDa、180 kDa 为蓝色条带，10 kDa 为绿色条带。本产品用于 SDS-PAGE 实验中，可清晰地指示电泳进程，较为准确地判断目标蛋白的分子量；在 Western blot 实验中，可用于监测PVDF 膜或 NC 膜的转膜效果以及判断目标蛋白的检测情况。本预染蛋白质分子量标准已经配制在 1×SDS-PAGE 上样缓冲液中，直接使用，无需煮沸、稀释和加入还原剂处理。本品推荐上样量为 5 μl。

产品组分：

产品名称	产品编号	规格
Prestained Protein Ladder (10-250KDa)	NGM001S	250μL
	NGM001S-5	5 × 250μL
	NGM001S-10	10 × 250μL

储存条件：

-30 ~ -15°C保存，≤0°C运输，有效期两年。

适用范围：

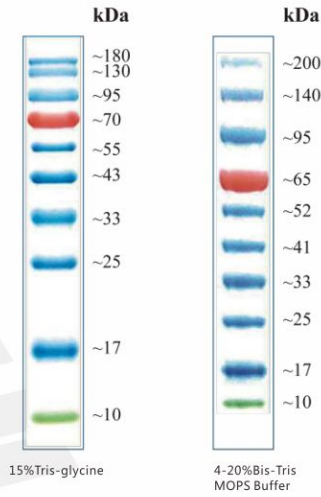
适用于 SDS-PAGE 实验及 Western blot 实验。

注意事项：

1. 本产品可直接使用，无需煮沸、稀释和加入还原剂处理。
2. 在 Western blot 实验中，大分子蛋白(> 100 kDa)可能需要更长的转移时间或更高的转移电流，才能完成转移。
3. 为了您的健康，请穿实验服并佩戴一次性手套操作。本产品仅作科研用途。

实验流程：

1. 加样前在室温放置数分钟，解冻后，轻轻摇匀，以确保溶液混合均匀，瞬时离心后使用；
2. 取5μl样品加样于凝胶孔(若点样孔较宽或凝胶较厚，可适当增加上样量)。



Note:
The apparent molecular weight of each protein(KDa) has been determined by calibration against an unstained protein ladder in each electrophoresis condition.
**supplement data should be considered for more accurate adjustment.

□ 1 NGM001的15%SDS-PAGE和4%~20%聚丙烯酰胺梯度胶电泳转膜结果示意图

Gel type	Tris-Glycine						Bis-Tris					Bis-Tris		
	6%	8%	10%	12.5%	15%	B4-20%	G4-12%	G4-12%	G8-16%	G4-20%	G10%	T4-12%	T4-12%	
Running buffer	Tris-Glycine						MES	MOPS					MES	MOPS
Apparent Molecular Weights, kDa														
%length of gel	10				180	180	180	140	200	200	200	200	200	200
	20	180	180	130	130	130	95	140	140	140	140	130	200	
	30		130	95	52	52	180	65	95	95	95	95	140	
	40	130	95	73	41	41	130	52	95	65	65	65	95	
	50		71	52	32	32	95	40	65	52	52	65	65	
	60	95	71	41	25	25	69	31	52	40	40	52	40	
	70	69	52	32	17	17	52	25	40	31	25	40	40	
	80		41	25	10	10	33	17	40	25	25	40	25	
	90	52	41	25	10	10	25	10	31	17	17	31	17	
	100	41	32				10	10	25	17	10	17	10	

图2.NGM001在不同电泳条件下的迁移模式